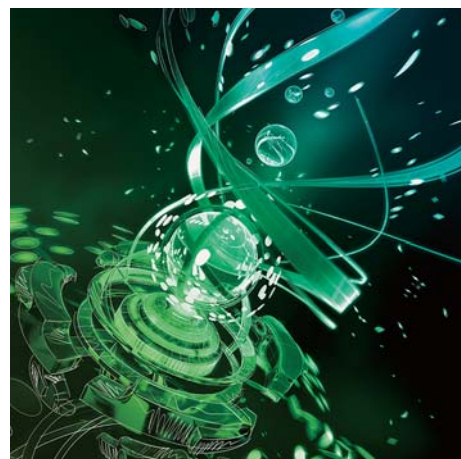


オートデスク認定 AutoCAD® ユーザー

キャリアに適したオートデスク認定資格を取得しましょう。



オートデスク認定資格は世界中の国で認知されるワールドワイドの資格で、将来のキャリア形成で成功を収めるために役立ちます。また、オートデスク認定資格は資格取得者だけでなく会社側にもメリットがあります。認定資格はスキルと知識の証明になり、認定資格保有者は、開発の効率化、生産性および信頼性の向上を図ることができます。

オートデスク認定資格を選択する理由

- ①世界中の最も多くの職場で通用できる資格
- ②より需要の高い専門知識を学び、レベルアップできる
- ③「いま」の知識とスキルレベルを正しく測り提示できる
- ④履歴書により高い価値を持つ資格を加えられる
- ⑤キャリアアップの競争相手より一歩確実に先行
- ⑥キャリアのより確かな成功をバックアップ



オートデスクは、2D および 3D の設計スキルが求められる仕事に従事する方に強力なメリットを提供します。

今日の求人市場は競争激化しております。求職者が最良の職を得て成功を収めるには、あらゆる強みを駆使する必要があります。オートデスク認定資格を取得すれば、自身の生産性および価値を高めるだけでなく、専門知識を習得していることで、求人市場競争での優位性を得ることができます。

オートデスクは皆様が試験でより良い結果を残すために、試験に向けてご準備いただくことをお勧めしております。試験までに一定時間を費やしていただき、本試験準備ガイドのご確認、オートデスク認定トレーニングセンター (ATC) での試験対策講座やトレーニングの受講、認定試験対策本を活用しての学習をお勧めしております。実際のソフトウェアの操作に慣れていただくことも重要です。

オートデスク認定 AutoCAD ユーザー

AutoCAD ユーザー試験は、大学進学、就職または自己のスキルアップなど設計のキャリアを積んでいく上で必要なスキルを習得していることを提示することができる試験です。試験内容としては、実際にソフトウェアを操作して解答する実技形式がメインで、学生が AutoCAD の知識を有し、効果的に使用できているかどうかを問う問題が 30 問出題されます。試験時間は 75 分となっております。

AutoCAD ご使用経験と認定ユーザー試験

最新の AutoCAD コースおよび 50 時間以上の使用経験がある方を推奨しています。試験準備にあたり、製品の使用経験は受験のための重要なポイントです。製品使用に時間を割いていただき、習得したスキルを試験中に生かしてください。

ATC® における試験対策講座

オートデスク認定トレーニングセンター (ATC®) は幅広い分野のオートデスク製品のトレーニングをご提供するグローバルネットワークのプログラムです。

受験前に、ATC での試験対策講座や製品のトレーニング講座の受講をお勧めします。ATC の所在地については、<http://www.myautodesk.jp/atc/centerlist.html> で確認できます。

オートデスク認定資格で、未来を築く。 www.myautodesk.jp/certification

出題範囲

テーマ	目的
基本的な作図スキルの利用	選択セットを作成する 座標系を使用する ダイナミック入力、直接距離入力およびショートカットメニューを使用する 情報コマンドを使用する
オブジェクトの作成	線分と長方形を描く 円、円弧、およびポリゴンを描く ポリラインを描く
作図補助機能の使用	グリッドとスナップを使った作業 オブジェクトスナップトラッキングを使用する 座標系を使用する
オブジェクトの編集	移動、複写する 回転、尺度変更する 配列複写を作成、使用する トリム、延長する オフセットする 鏡像する グリップ編集を使用する フィレット、面取りする
高度な作図編集機能	ポリライン曲線を描画、編集する ハッチング、グラデーションを適用する
オブジェクトの整理	オブジェクトのプロパティを変更する オブジェクトへの画層割り当てを変更する 画層の表示をコントロールする
コンテンツの再利用	ブロックを挿入する
図面への注釈	テキストを作成、編集する 寸法を記入する
レイアウトと印刷	印刷および出力のオプションを設定する

受験までのステップ

1 受験のための準備

認定試験対策本や、オートデスク認定トレーニングセンター (ATC) での講習などをご活用ください。

2 試験のお申込み

お近くの試験会場に直接お申し込みください。

試験会場の所在地はこちら
www.myautodesk.jp/certification/venue.html

3 試験当日

本人確認書類をご持参してください。

※試験当日、本人確認書類をご提示できない場合、受験はできません。
(受験料金は返金いたしません)

**★本人確認書類
(顔写真付きの証明書に限ります)**

運転免許証、住民基本台帳、パスポート、社員証、学生証

※顔写真の汚れやキズ、化粧、服装、顔の表情等により本人確認が困難と判断した場合、その本人確認書類は無効となり、別の本人確認書類の提示が必要となります。

4 試験合格後

専用サイトより認定証明書をダウンロードすることができます。